

3. oktober 2024

Indre By Lokaludvalg

Velkommen til borgermøde om Indre Bys udvikling



Dagsorden

- Kl. 19:30 **Velkomst og gennemgang af aftenens program**
ved Bent Lohmann, Indre By Lokaludvalg
- Kl. 19:40 **Oplæg om Forslag til Kommuneplan 2024** ved Mads Monrad
Hansen, kontorchef i Center for Byudvikling, Københavns Kommunes
Økonomiforvaltning
- Kl. 20:15 **Oplæg om 15 minutters byen** ved Emil Høg, videnskabelig assistent
på Institut for Bæredygtighed og Planlægning, Aalborg Universitet
- Kl. 20:50 **Debat: Hvilken by drømmer du om?**
ved Lars Trier Mogensen, journalist
- Kl. 21:30 **Videre proces og tak for i aften**
ved Bent Lohmann, Indre By Lokaludvalg

Oplæg ved Mads Monrad



Kommuneplan 2024

Fremtidens klimavenlige hovedstad

Mads Monrad
Planchef, Økonomiforvaltningen

Indhold

1. Hvad er en kommuneplan?
2. Hvorfor nu?
3. Højdepunkter fra Kommuneplan 2024
4. Et blik på Indre By





1. Hvad er en kommuneplan?



Indhold i kommuneplanen

Kommuneplanen skal overordnet jf. planloven indeholde:

1. Hovedstruktur som angiver de overordnede mål for udviklingen og arealanvendelsen.
Eks. mål for grønne områder, mobilitet eller boligbehov.

2. Retningslinjer for arealanvendelsen (29 forskellige emner ifl. Planloven)
Eks. udpegning af kulturmiljøer og retningslinjer for placering af højhuse og trafikanelæg.

3. Rammer for lokalplanernes indhold for de enkelte dele af kommunen.
Eks. bebyggelsesprocent, bygningshøjde og parkeringsnorm.



www.kp24.kk.dk

Hvad kan reguleres i kommuneplanen?

Tabellen herunder giver et overblik over eksempler på emner, der med udgangspunkt i planloven kan reguleres i kommuneplanen. Det er muligt at formulere hensigtserklæringer herudover, der i så fald skal løftes i budgetforhandlinger, sektorpolitikker eller anden lovgivning.

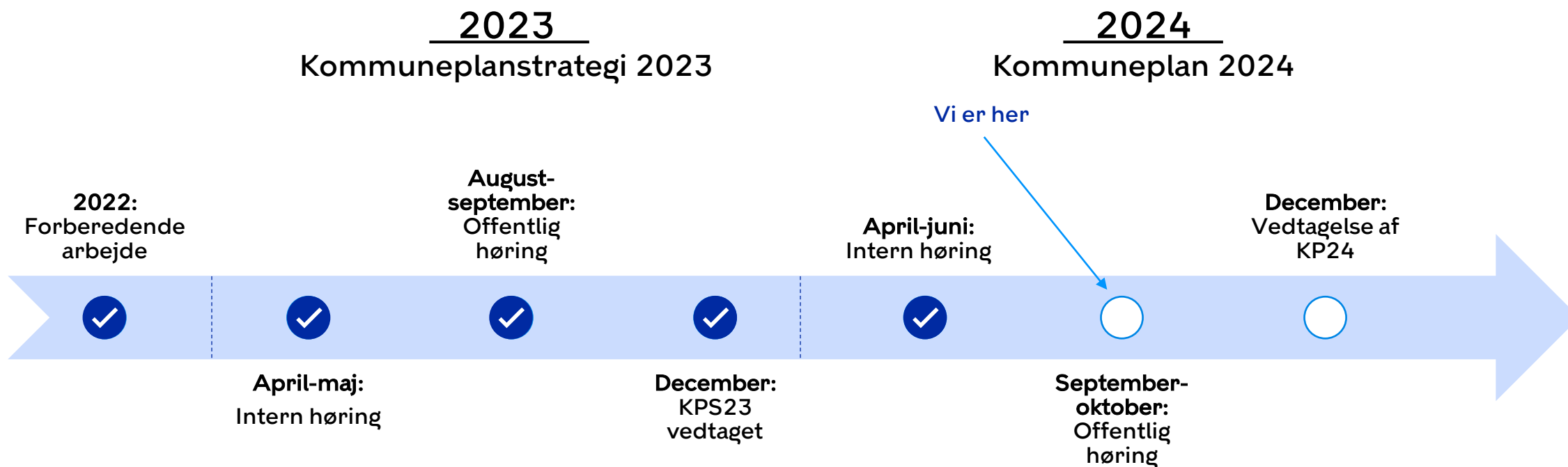
Udvalgte eksempler	Ja	Nej	Hensigtserkl.
Rækkefølgeplan med arealudlæg af byudviklingsområder	✓		✓
Boligstørrelser for nybyggeri	✓		✓
Bebyggelsesprocenter	✓		✓
Boligformer - udover 25 % almene boliger		✗	✓
Parkering i nybyggeri	✓		✓
Ladestandere til elbiler	✓		✓
Biodiversitet ved nybyggeri		✗	✓
CO2-krav til byggeri		✗	✓
Bevaringsværdige bygninger og kulturmiljøer	✓		✓



2: Hvorfor nu?

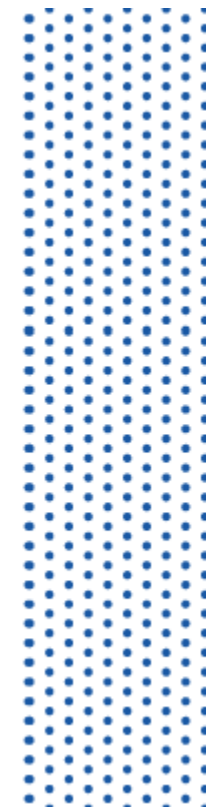
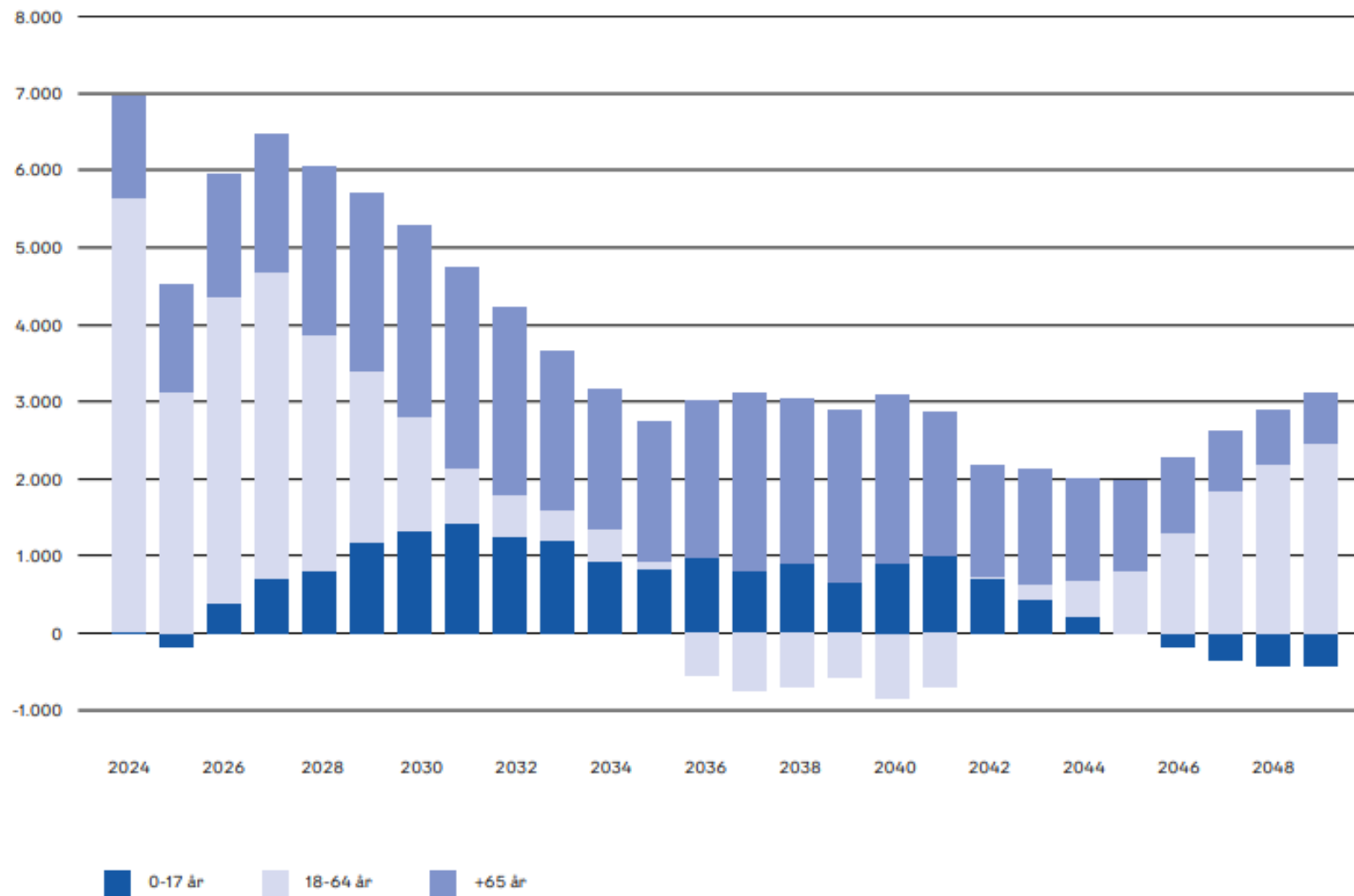


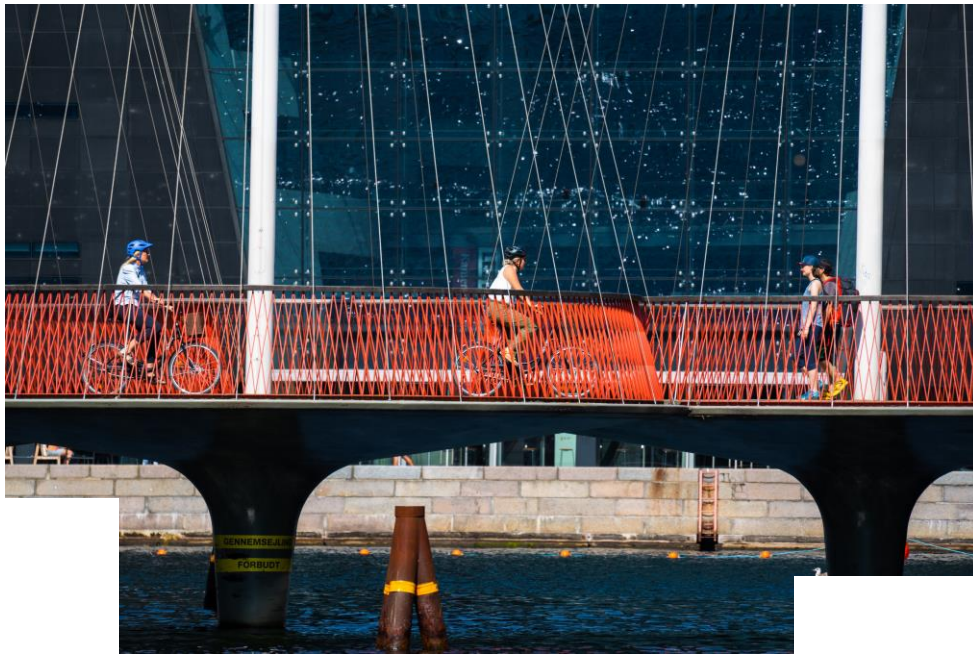
Flerårig proces



**Indsend høringssvar på
www.blivhoert.kk.dk**

Figur 3.7 — København forventes at vokse til over 750.000 indbyggere i 2050





3: Fokusområder



Flere boliger

- 40.000 nye boliger
- Almene boliger skal udgøre mindst 25 procent af nye boliger i byudviklingsområderne
- Af de 10.000 nye almene boliger skal minimum halvdelen være familieboliger
- 6.000 nye ungdomsboliger
- Flere større boliger
- Indre By
 - Erhvervslokaler konverteret til boligformål



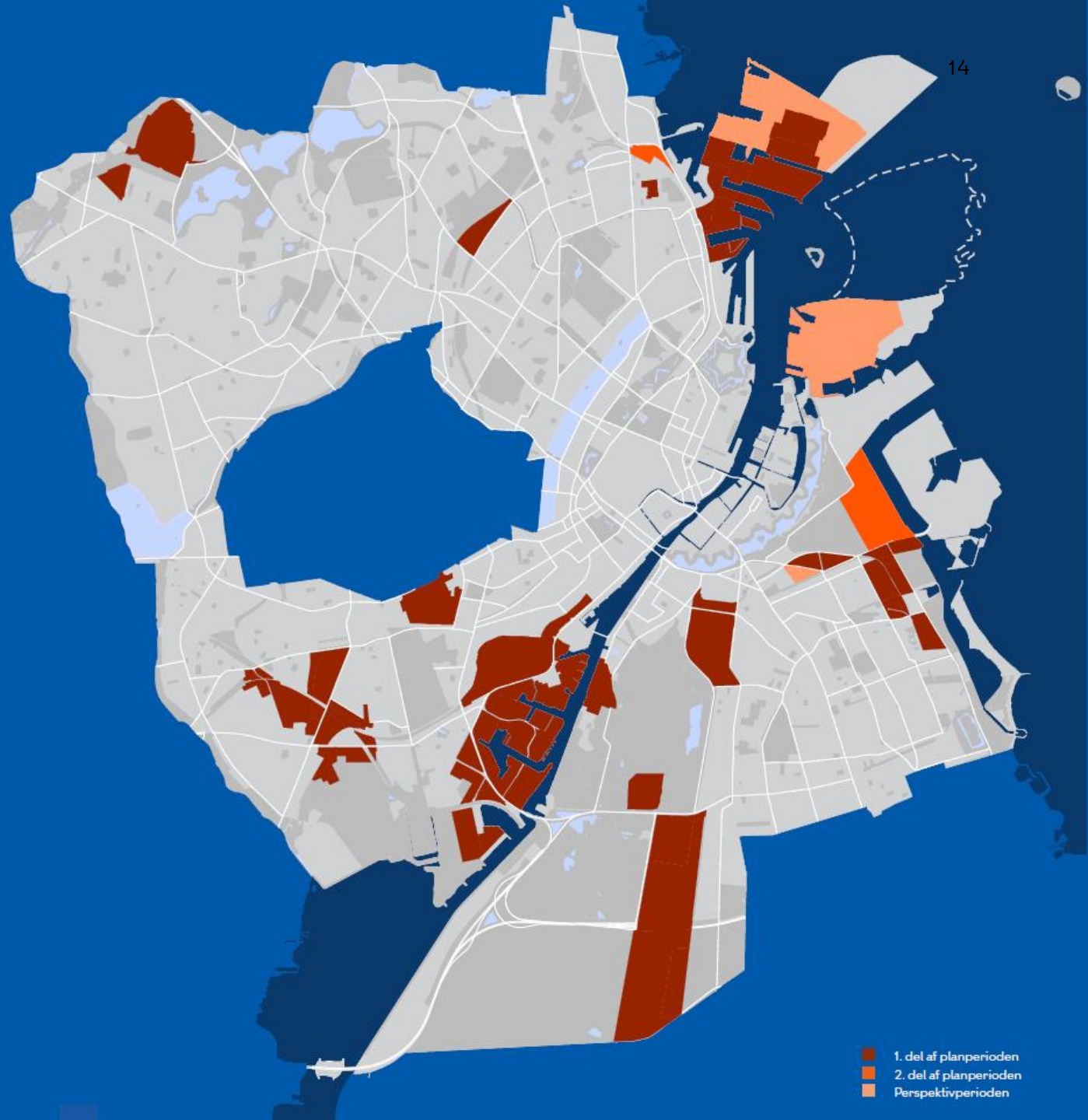
Rækkefølgeplanen

Nye arealer, der indgår i 1. del af planperioden:

- Levantkaj Øst, Tunnelkvarteret og Skagerak-kvarteret i Nordhavn
- Vingelodden på Nørrebro
- En erhvervsejendom på Teglholmen

Nye arealer, der udlægges til udvikling i 2. del af planperioden:

- Kløverparken
- Helgoland ved Svanemøllen St.



Mobilitet og parkering

Fokusområder

Biltrafik

- Reducere
- Delvist bilfrie områder
- El- og delebiler

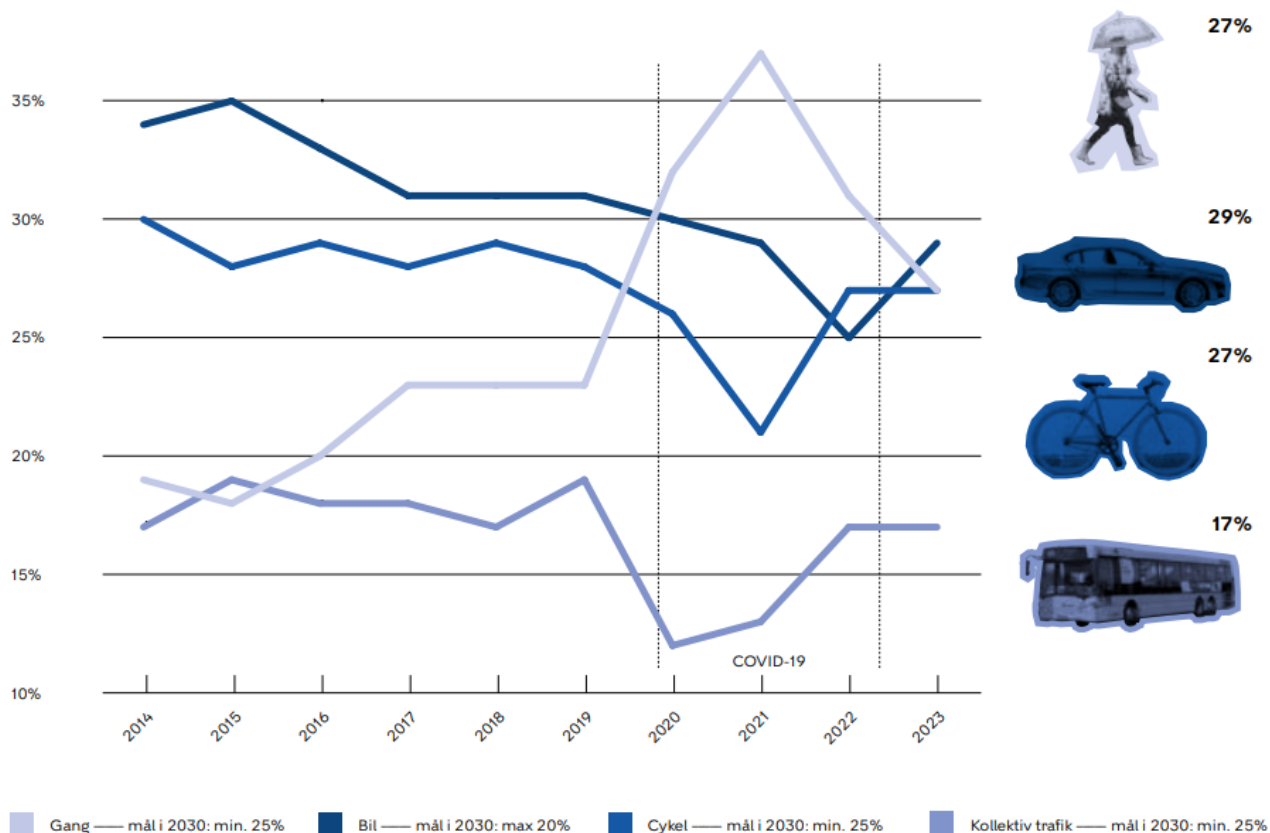
Cyklisme

- Cykelparkering
- Supercykelstier

Offentlig transport

- Stationsnærhed

Figur 2.8 — Turfordeling 2014-2023



Kilde: DTUs transportvaneundersøgelse

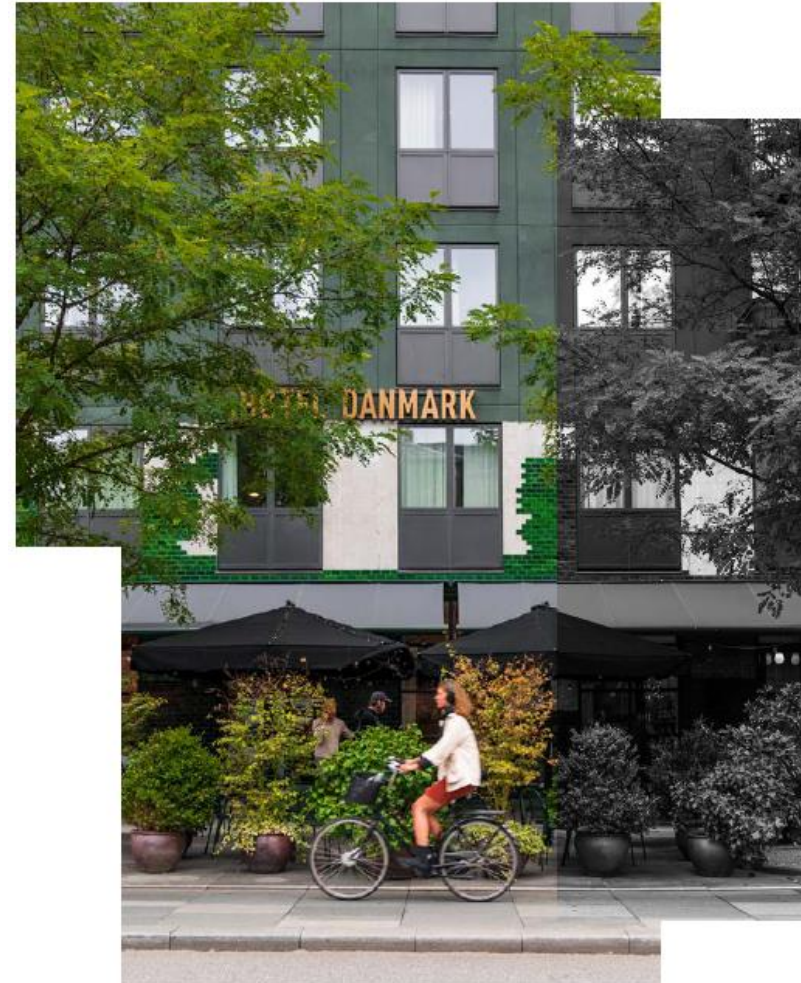
Erhverv - fokusområder

Større domicilbyggeri

Håndværkserhverv og
kreative erhverv

Detailhandel

Turisme



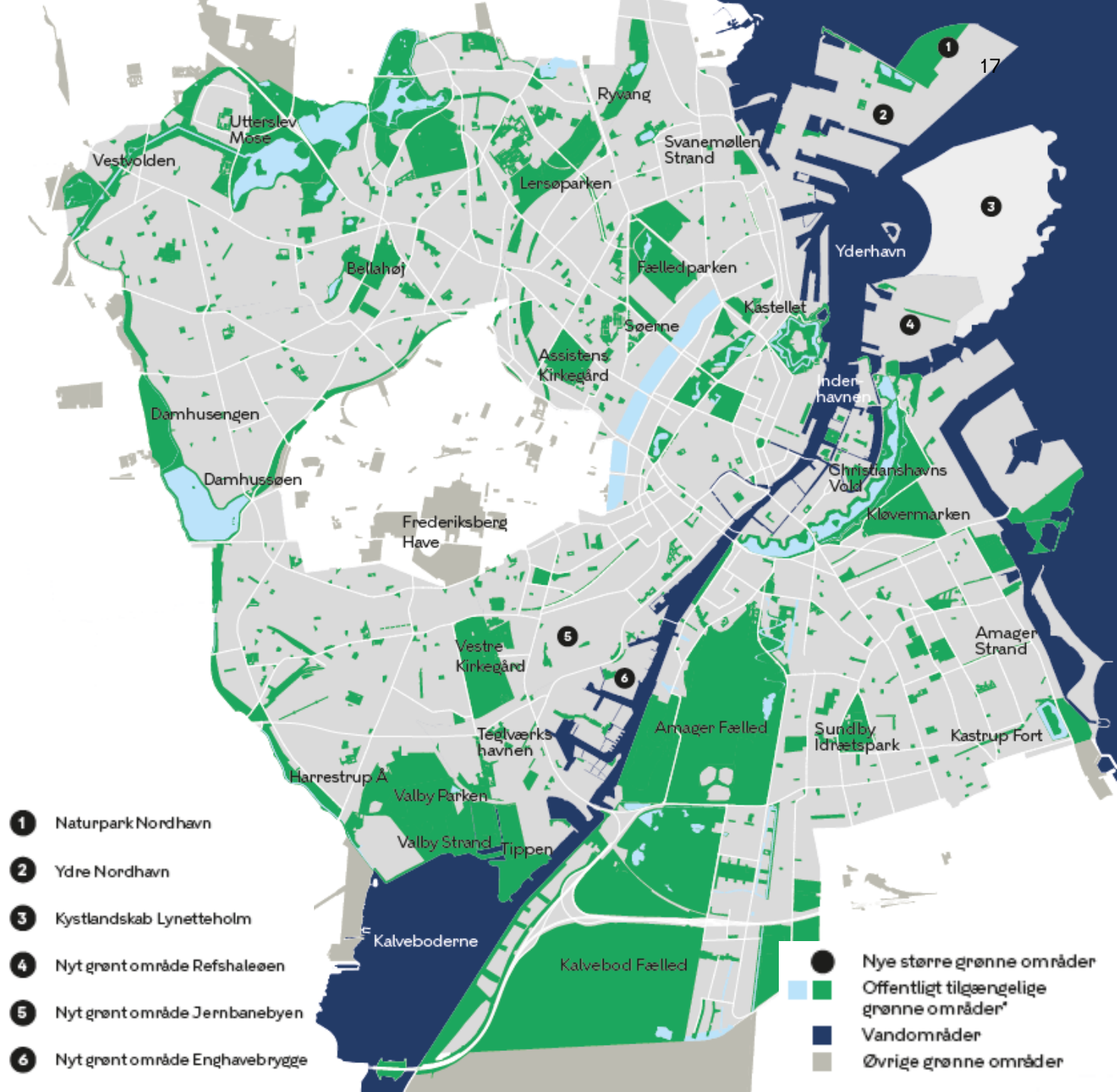
Grønne arealer

Målsætninger vedrørende:

- Afstandsmål til grønne og blå områder i København (300m og 500m)
- Biodiversitet og klimatilpasning
- Sundhedsfremmende samt aktive rekreative arealer til kultur- og fritidsorienterede faciliteter

Grønne områder - Indre By

- Vesterbro Passage - ny grøn og rekreativ bypark
- Nedlæggelse af parkeringspladser giver plads til nye byrum



Kultur og fritid

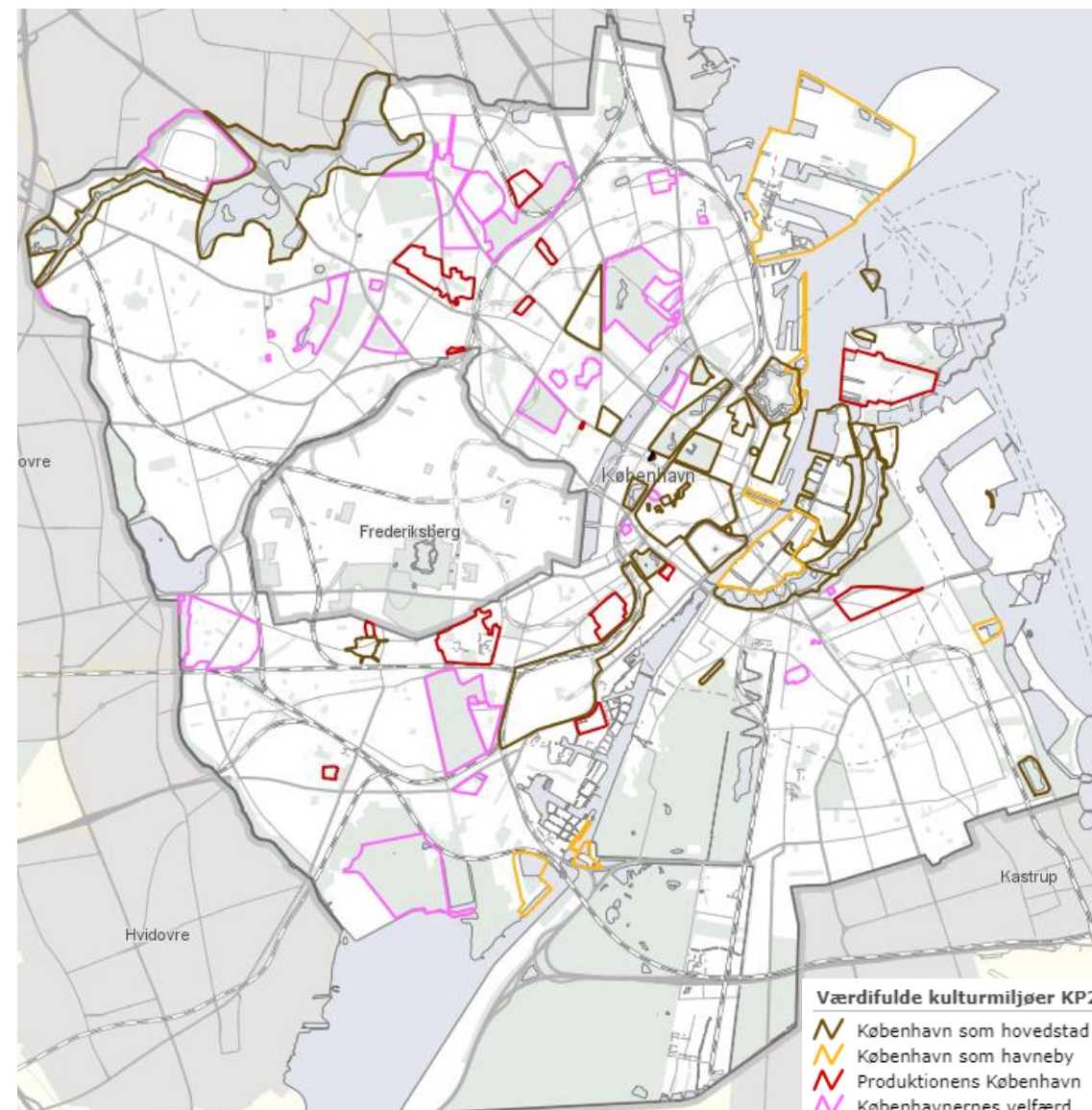
- Anlægsbehov indtænkes fra start i planlægningen.
- Nye kultur- og fritidsarealer både i nye byområder, og i den eksisterende by.
- Eksisterende kultur- og fritidsarealer skal understøttes, så de udnyttes bedst muligt, samt har mulighed for at udvikles, så nye initiativer og aktiviteter kan opstå.



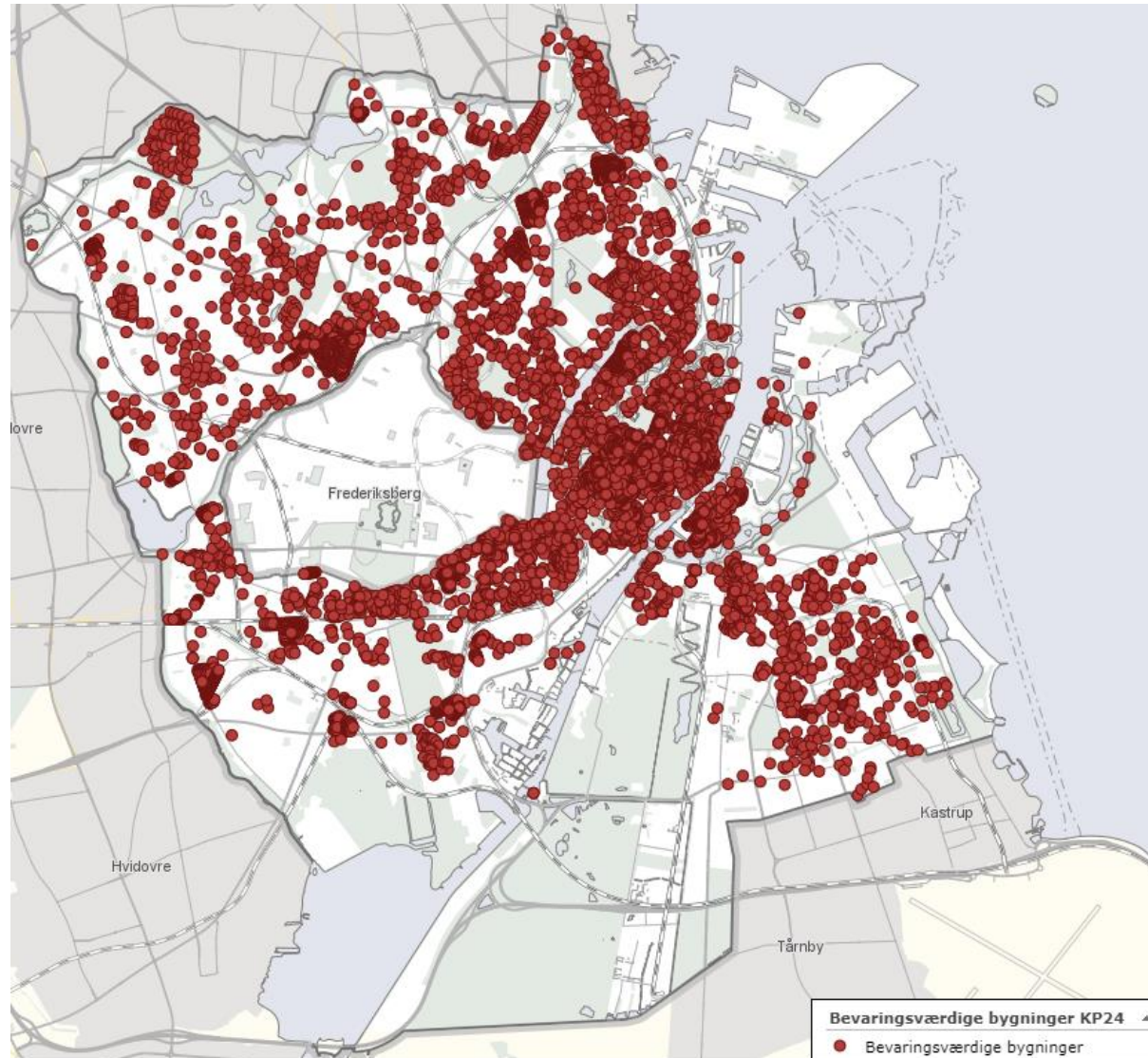
Kulturmiljøer

Kulturmiljøer - Indre By

- København som hovedstad
 - 1.1 Slotsholmen
 - 1.2 Middelalderbyen
 - 1.3 Fæstningsringen - *Christianshavns Vold, Kastellet, Botanisk Have og Østre Anlæg, Ørstedsparken, Tivoli, Lynetten Søfort*
 - 1.5 Holmen og Nyboder - *Holmen, Nyboder, Margretheholm, Søkvæsthuset, Holmens Kirkegård, Holmens Kirke*
 - 1.6 Rosenborg Slot og Kongens Have
 - 1.7 Frederiksstaden
 - 1.10 Middelalderbyens universitetsmiljø - *Universitetsfirkanten m.fl., Bispetorv, Studiegården, Valkendorfs Kollegium*
 - 1.12 Christiania
- København som havneby
 - 2.1 Christianshavn
 - 2.2 Nyhavn
 - 2.5 Langeliniepromenaden
- Produktionens København
 - 3.4 Carlsberg - Glyptoteket
 - 3.6 B&W's skibsværft på Refshaleøen
 - 3.14 Arbejdernes Forsamlingsbygning **(Ny)**
- Københavnernes velfærd
 - 4.11 Kartoffelrækkerne
 - 4.20 Københavns forsyning - *Telefonhuset Nørregade, Københavns Vandværk* **(Ny)**



Bevaringsværdige bygninger





4 • Et blik på • Indre By



Indre By

- Palads
 - Borgerrepræsentationen skal tage stilling til et ønske om at udvikle Palads-grunden
- A. P. Møller - Mærsk udvider hovedkontoret
 - Projektet udlægger et eller flere nye byrum i form af en offentlig plads ud til havnen
 - Andre genopretnings- og anlægsprojekter i området:
 - Renovering og opgradering af Amaliehaven og bolværk
 - Fredeliggørelse og ensretning af Toldbodgade





Kommuneplan 2024

**Send dit høringssvar:
blivhoert.kk.dk**

**Læs mere om kommuneplanen:
kp24.kk.dk**

Oplæg ved Emil Høg

15 Minutters Byen

Borgermøde - Indre By lokaludvalg

Hverdagsliv i den levede by



1. Rapport: Internationale erfaringer

- ❖ Undersøger konceptet I fem internationale byer



2. Rapport: I dansk kontekst

- ❖ Empiriske undersøgelser i Ballerup og Odense



3. Rapport: Kort fortalt

- ❖ Værktøjer til at arbejde med konceptet

Hvorfor 15 Minutters Byer ?

- ❖ Byer verden over skal håndtere udfordringer relateret til klimaforandringer, miljø, urbanisering, sundhed osv.
- ❖ 15 minutters byen har som planlægningskoncept fået stigende international opbakning, især i kølvandet på Covid-19
- ❖ Kan adressere flere problematikker på en gang: Co2-udledninger, luftforurening, tab af natur og biodiversitet, sundhed og trivsel, mobilitet og trængsel, ulighed og gentrificering



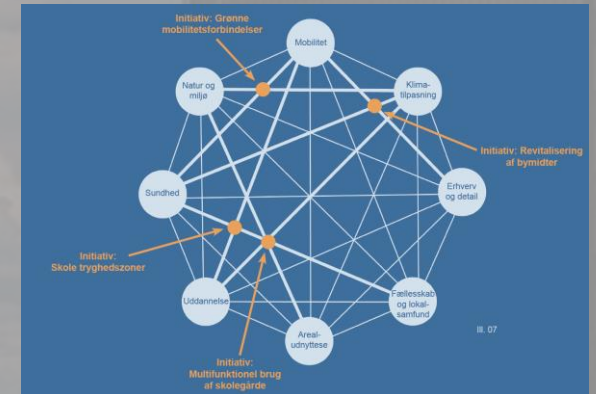
Hvorfor 15 Minutters Byer ?

- ❖ Byer verden over skal håndtere udfordringer relateret til klimaforandringer, miljø, urbanisering, sundhed osv.
- ❖ 15 minutters byen har som planlægningskoncept fået stigende international opbakning, især i kølvandet på Covid-19
- ❖ Kan adressere flere problematikker på en gang: Co2-udledninger, luftforurening, tab af natur og biodiversitet, sundhed og trivsel, mobilitet og trængsel, ulighed og gentrificering



Hvorfor 15 Minutters Byer ?

- ❖ Byer verden over skal håndtere udfordringer relateret til klimaforandringer, miljø, urbanisering, sundhed osv.
- ❖ 15 minutters byen har som planlægningskoncept fået stigende international opbakning, især i kølvandet på Covid-19
- ❖ Kan adressere flere problematikker på en gang: Co2-udledninger, luftforurening, tab af natur og biodiversitet, sundhed og trivsel, mobilitet og trængsel, ulighed og gentrificering

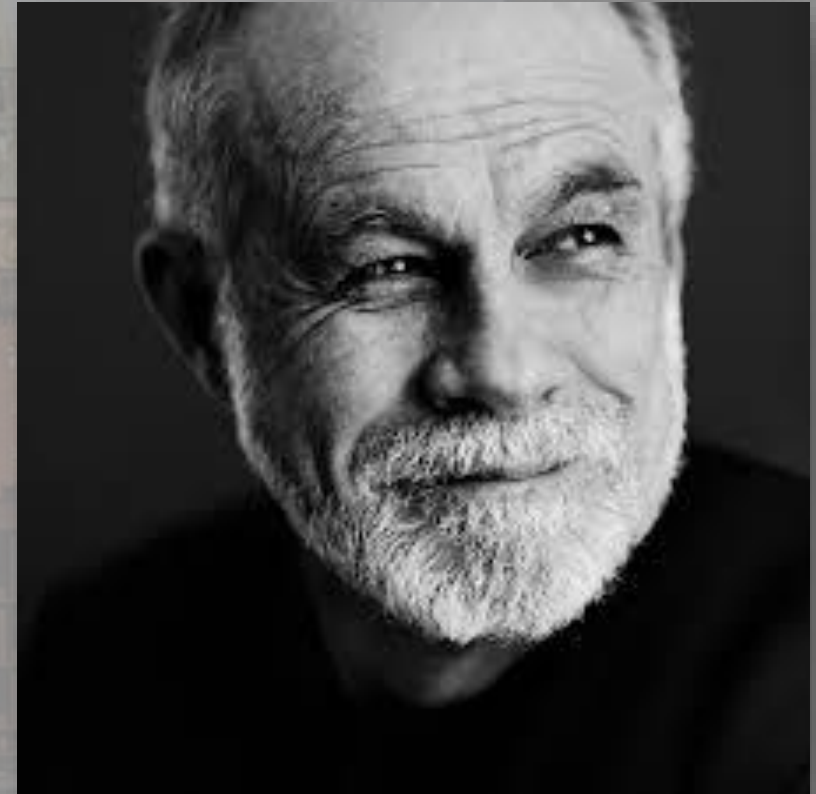


Hvad er en 15 Minutters By ?



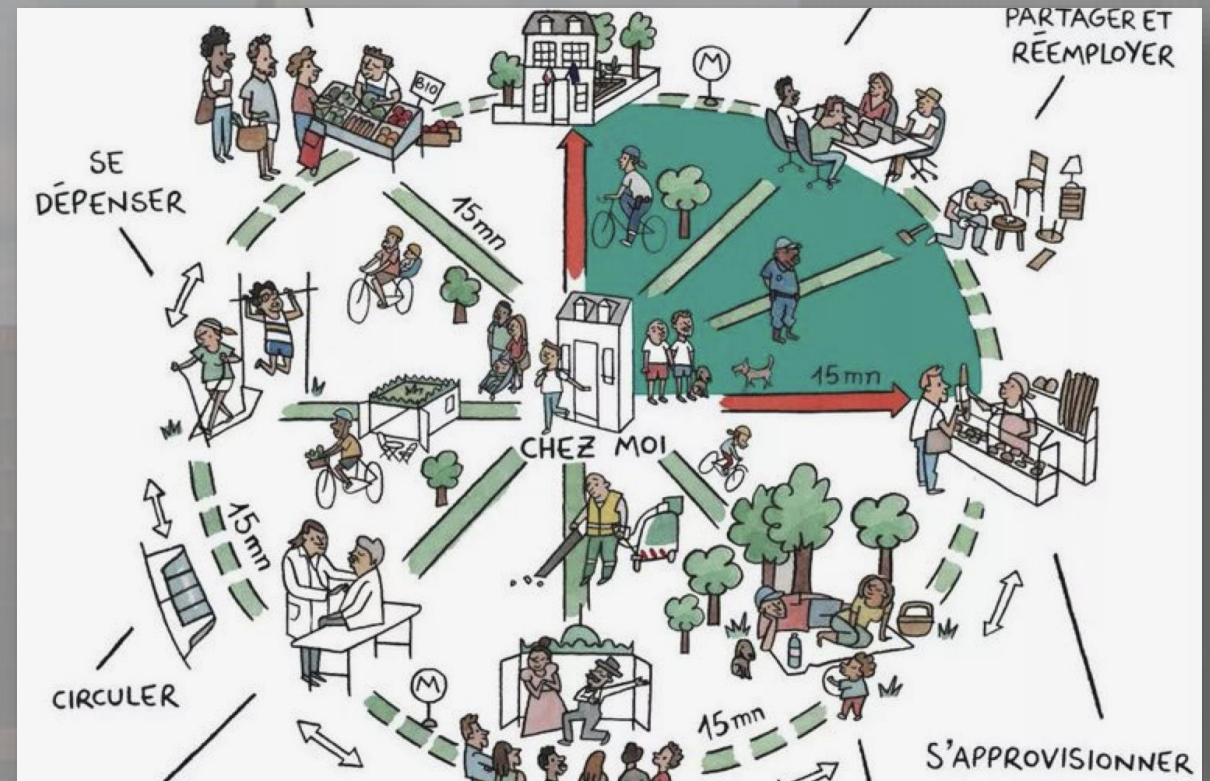
Hvad er en 15 Minutters By ?

- ❖ Konceptet om 15 minutters byen blev introduceret af Carlos Moreno i 2016
- ❖ Adgang til essentielle daglige funktioner inden for en radius af 15 minutter, enten til fods eller på cykel
- ❖ 15 minutter bykvarterer og 30 minutters territoriet
- ❖ Fokus på aktivt at inddrage borgerne i den lokale udvikling
- ❖ Stærke fortællinger om det gode liv



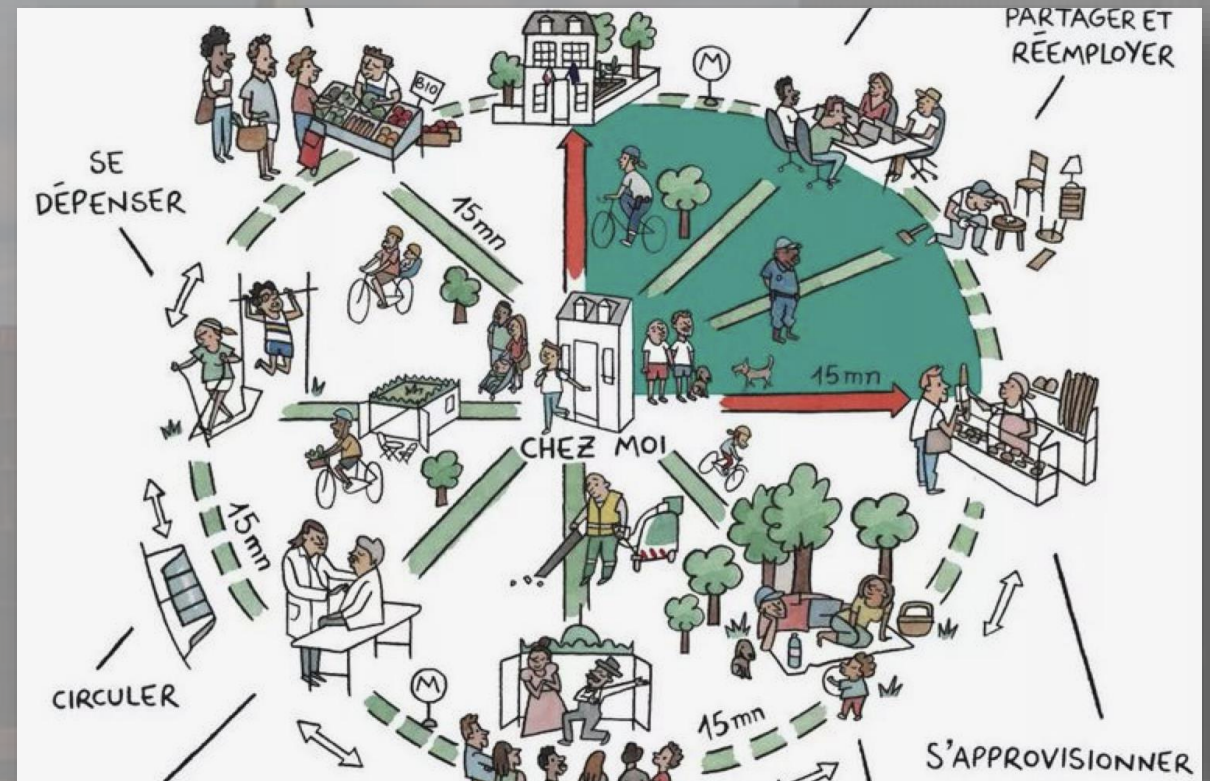
Hvad er en 15 Minutters By ?

- ❖ Konceptet om 15 minutters byen blev introduceret af Carlos Moreno i 2016
- ❖ Adgang til essentielle daglige funktioner inden for en radius af 15 minutter, enten til fods eller på cykel
- ❖ 15 minutter bykvarterer og 30 minutters territoriet
- ❖ Fokus på aktivt at inddrage borgerne i den lokale udvikling
- ❖ Stærke fortællinger om det gode liv



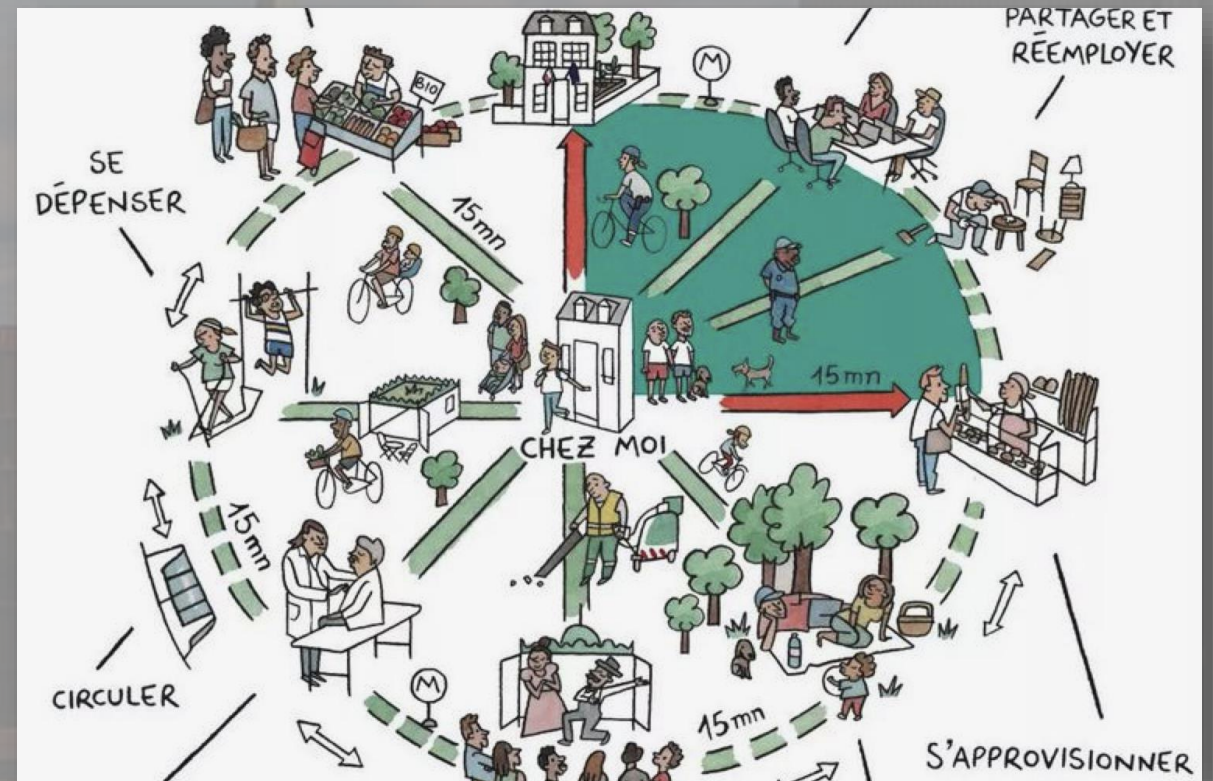
Hvad er en 15 Minutters By ?

- ❖ Konceptet om 15 minutters byen blev introduceret af Carlos Moreno i 2016
- ❖ Adgang til essentielle daglige funktioner inden for en radius af 15 minutter, enten til fods eller på cykel
- ❖ 15 minutter bykvarterer og 30 minutters territoriet
- ❖ Fokus på aktivt at inddrage borgerne i den lokale udvikling
- ❖ Stærke fortællinger om det gode liv



Hvad er en 15 Minutters By ?

- ❖ Konceptet om 15 minutters byen blev introduceret af Carlos Moreno i 2016
- ❖ Adgang til essentielle daglige funktioner inden for en radius af 15 minutter, enten til fods eller på cykel
- ❖ 15 minutter bykvarterer og 30 minutters territoriet
- ❖ Fokus på aktivt at inddrage borgerne i den lokale udvikling
- ❖ Stærke fortællinger om det gode liv



Hvad er en 15 Minutters By ?

- ❖ Konceptet om 15 minutters byen blev introduceret af Carlos Moreno i 2016
- ❖ Adgang til essentielle daglige funktioner inden for en radius af 15 minutter, enten til fods eller på cykel
- ❖ 15 minutter bykvarterer og 30 minutters territoriet
- ❖ Fokus på aktivt at inddrage borgerne i den lokale udvikling
- ❖ Stærke fortællinger om det gode liv



An aerial view of a city skyline, likely Copenhagen, featuring a mix of modern and traditional architecture. A prominent modern building with a dark, textured facade and a green spire is visible in the center. To the right, a tall, dark glass skyscraper with the 'SAS' logo is partially visible. The sky is blue with scattered white clouds. The text '15 Minutters Byens grundlæggende principper' is overlaid in large, white, bold font across the center of the image.

15 Minutters Byens grundlæggende principper

Grundlæggende principper

De fire elementer

Nærhed

- ❖ Den rummelig og tidsmæssig nærhed til funktioner
- ❖ Gør det muligt at leve lokalt

Tæthed

- ❖ En balance mellem antal beboere og funktioner
- ❖ Nødvendigt med en tæt by

Diversitet

- ❖ Diversitet i funktioner, bygninger, mennesker, kultur
- ❖ Mangfoldig og blandet by

Lighed

- ❖ Konceptets evne til at blive opfyldt overalt for alle
- ❖ Fremmer lige muligheder og social retfærdighed

Grundlæggende principper

De fire elementer

Nærhed

- ❖ Den rummelig og tidsmæssig nærhed til funktioner
- ❖ Gør det muligt at leve lokalt

Tæthed

- ❖ En balance mellem antal beboere og funktioner
- ❖ Nødvendigt med en tæt by

Diversitet

- ❖ Diversitet i funktioner, bygninger, mennesker, kultur
- ❖ Mangfoldig og blandet by

Lighed

- ❖ Konceptets evne til at blive opfyldt overalt for alle
- ❖ Fremmer lige muligheder og social retfærdighed

Grundlæggende principper

De fire elementer

Nærhed

- ❖ Den rummelig og tidsmæssig nærhed til funktioner
- ❖ Gør det muligt at leve lokalt

Tæthed

- ❖ En balance mellem antal beboere og funktioner
- ❖ Nødvendigt med en tæt by

Diversitet

- ❖ Diversitet i funktioner, bygninger, mennesker, kultur
- ❖ Mangfoldig og blandet by

Lighed

- ❖ Konceptets evne til at blive opfyldt overalt for alle
- ❖ Fremmer lige muligheder og social retfærdighed

Grundlæggende principper

De fire elementer

Nærhed

- ❖ Den rummelig og tidsmæssig nærhed til funktioner
- ❖ Gør det muligt at leve lokalt

Tæthed

- ❖ En balance mellem antal beboere og funktioner
- ❖ Nødvendigt med en tæt by

Diversitet

- ❖ Diversitet i funktioner, bygninger, mennesker, kultur
- ❖ Mangfoldig og blandet by

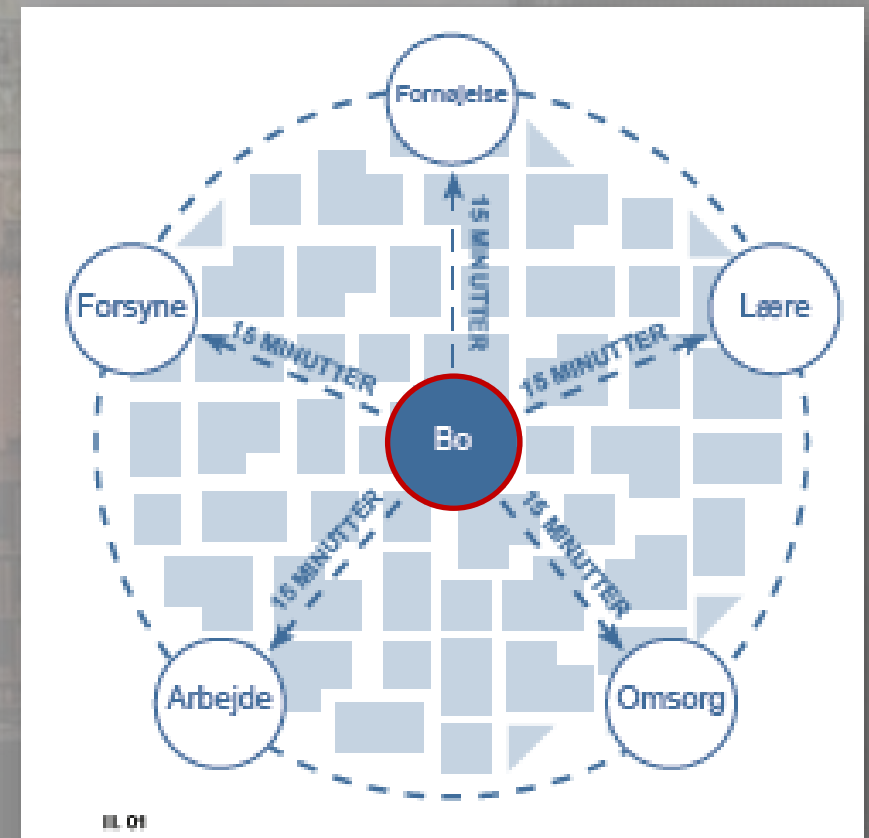
Lighed

- ❖ Konceptets evne til at blive opfyldt overalt for alle
- ❖ Fremmer lige muligheder og social retfærdighed

Grundlæggende principper

De seks funktioner

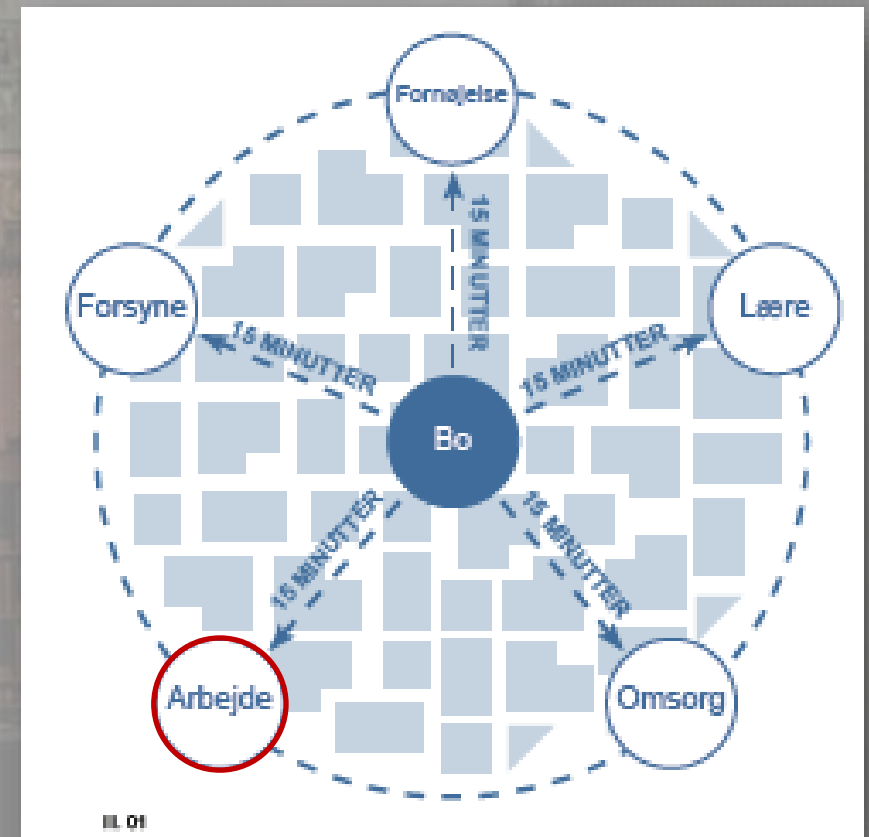
- ❖ Bo: Alle skal have mulighed for at bo i byen
- ❖ Arbejde: Arbejdspladser og fjernarbejdspladser
- ❖ Forsyne: Indkøbsmuligheder
- ❖ Omsorg: Lægeklinikker, sundhedscentre, tandlæge
- ❖ Læring: Skoler, daginstitutioner, uddannelsesinstitutioner
- ❖ Fornøjelse: Sociale, kulturelle og rekreative



Grundlæggende principper

De seks funktioner

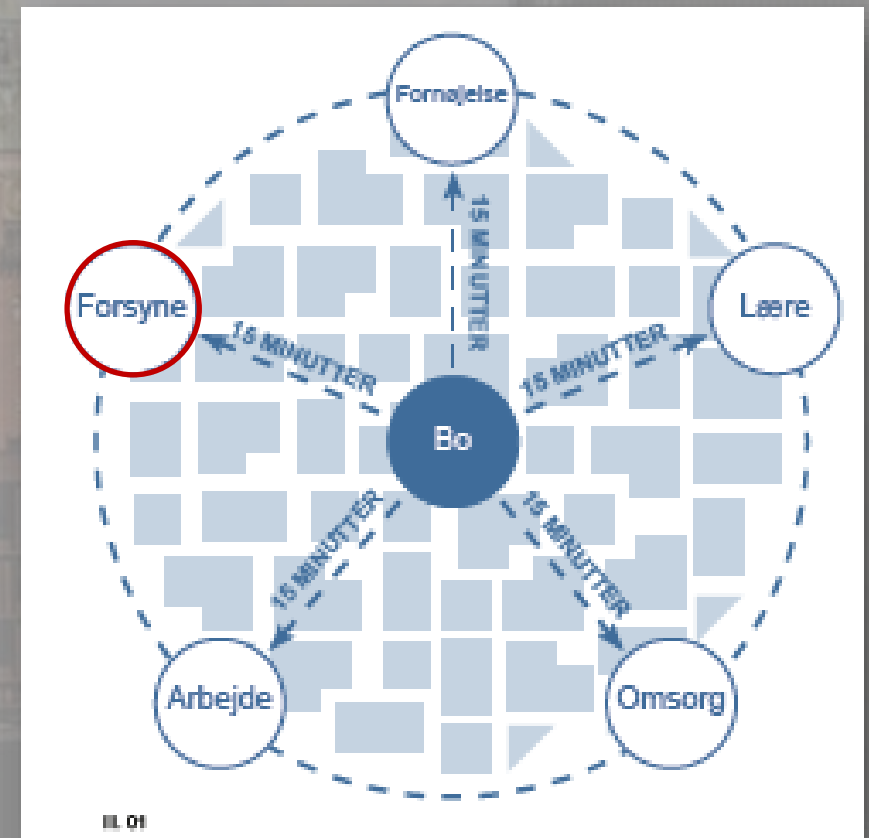
- ❖ Bo: Alle skal have mulighed for at bo i byen
- ❖ Arbejde: Arbejdspladser og fjernarbejdspladser
- ❖ Forsyne: Indkøbsmuligheder
- ❖ Omsorg: Lægeklinikker, sundhedscentre, tandlæge
- ❖ Læring: Skoler, daginstitutioner, uddannelsesinstitutioner
- ❖ Fornøjelse: Sociale, kulturelle og rekreative



Grundlæggende principper

De seks funktioner

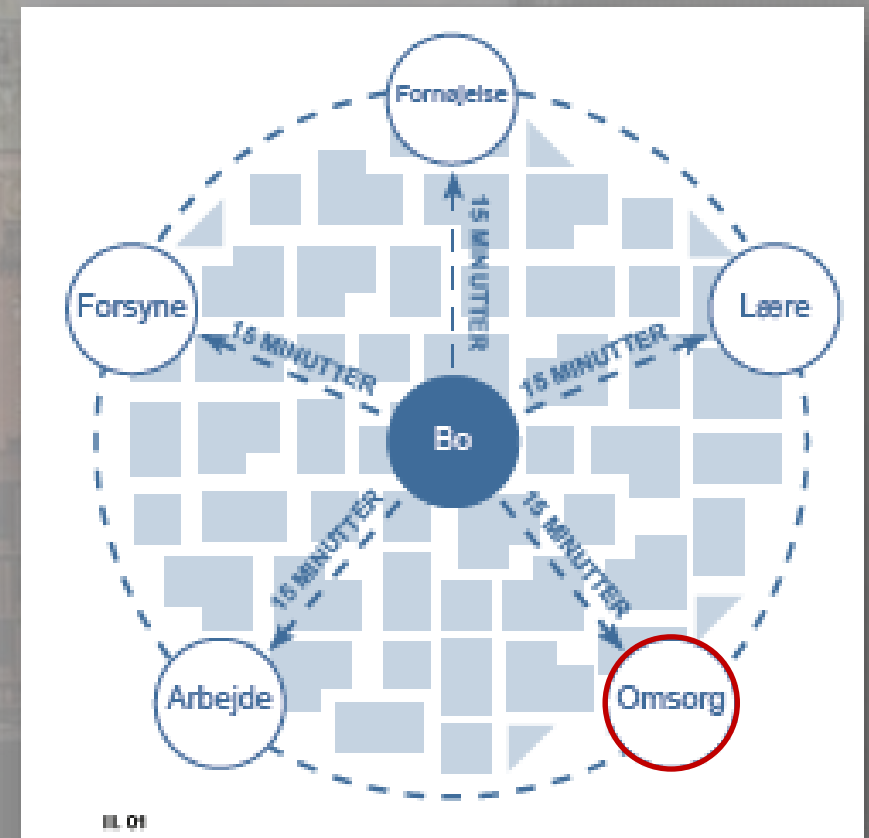
- ❖ Bo: Alle skal have mulighed for at bo i byen
- ❖ Arbejde: Arbejdspladser og fjernarbejdspladser
- ❖ Forsyne: Indkøbsmuligheder
- ❖ Omsorg: Lægeklinikker, sundhedscentre, tandlæge
- ❖ Læring: Skoler, daginstitutioner, uddannelsesinstitutioner
- ❖ Fornøjelse: Sociale, kulturelle og rekreative



Grundlæggende principper

De seks funktioner

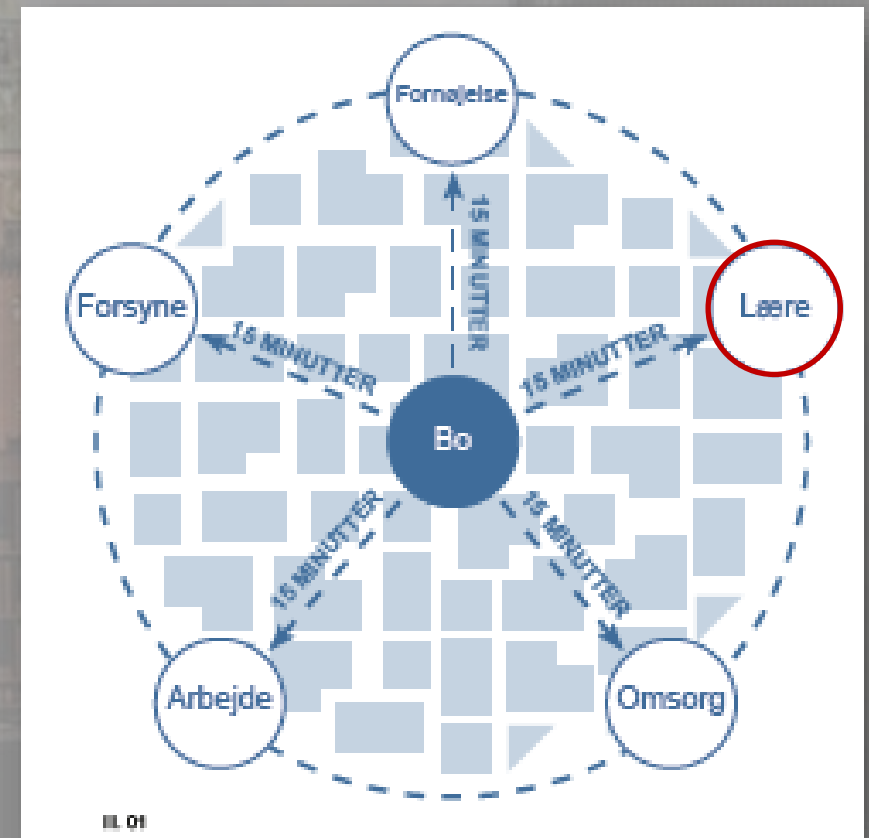
- ❖ Bo: Alle skal have mulighed for at bo i byen
- ❖ Arbejde: Arbejdspladser og fjernarbejdspladser
- ❖ Forsyne: Indkøbsmuligheder
- ❖ Omsorg: Lægeklinikker, sundhedscentre, tandlæge
- ❖ Læring: Skoler, daginstitutioner, uddannelsesinstitutioner
- ❖ Fornøjelse: Sociale, kulturelle og rekreative



Grundlæggende principper

De seks funktioner

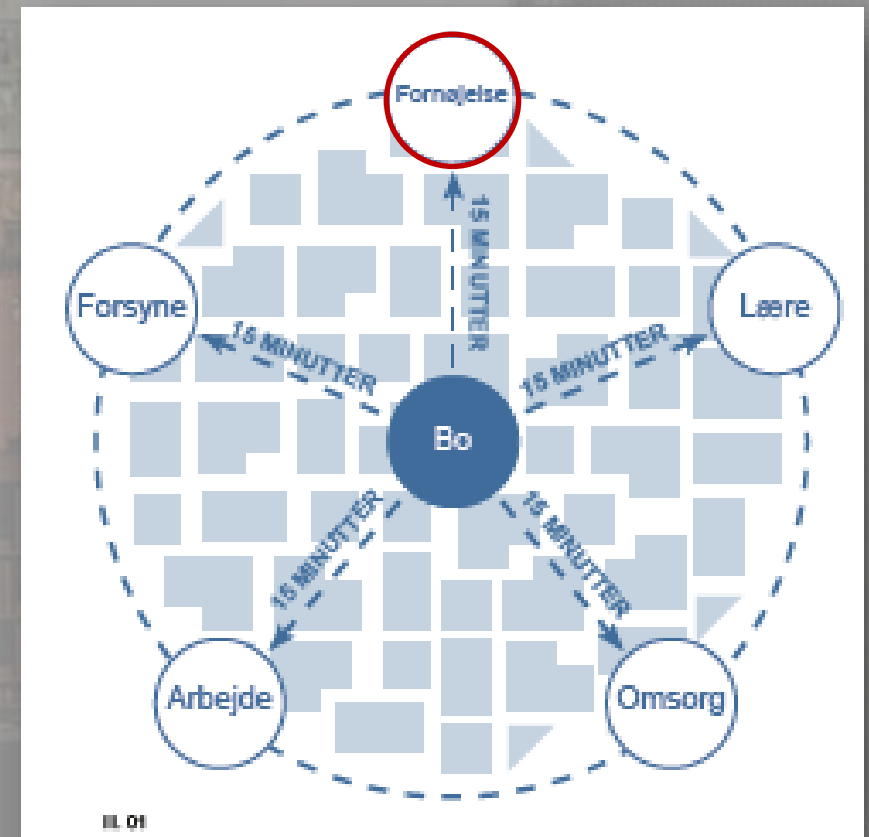
- ❖ Bo: Alle skal have mulighed for at bo i byen
- ❖ Arbejde: Arbejdspladser og fjernarbejdspladser
- ❖ Forsyne: Indkøbsmuligheder
- ❖ Omsorg: Lægeklinikker, sundhedscentre, tandlæge
- ❖ Læring: Skoler, daginstitutioner, uddannelsesinstitutioner
- ❖ Fornøjelse: Sociale, kulturelle og rekreative



Grundlæggende principper

De seks funktioner

- ❖ Bo: Alle skal have mulighed for at bo i byen
- ❖ Arbejde: Arbejdspladser og fjernarbejdspladser
- ❖ Forsyning: Indkøbsmuligheder
- ❖ Omsorg: Lægeklinikker, sundhedscentre, tandlæge
- ❖ Læring: Skoler, daginstitutioner, uddannelsesinstitutioner
- ❖ Fornøjelse: Sociale, kulturelle og rekreative

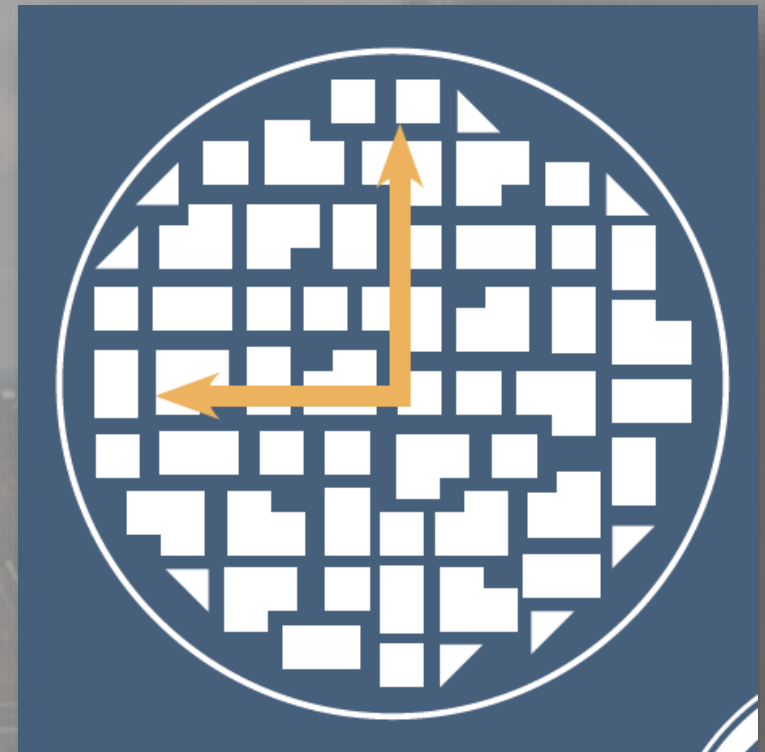


An aerial photograph of a city skyline. In the center, a prominent circular building with a dark, textured facade stands out. To its right, a tall brick church spire with a green patina rises against a blue sky with scattered white clouds. On the far right, a modern glass skyscraper is visible, with the 'SAS' logo at the top. The foreground shows various other buildings, including one with a green dome and another with a white facade. The overall scene is a mix of modern and traditional architecture.

Hvorfor 15 Minutter ?

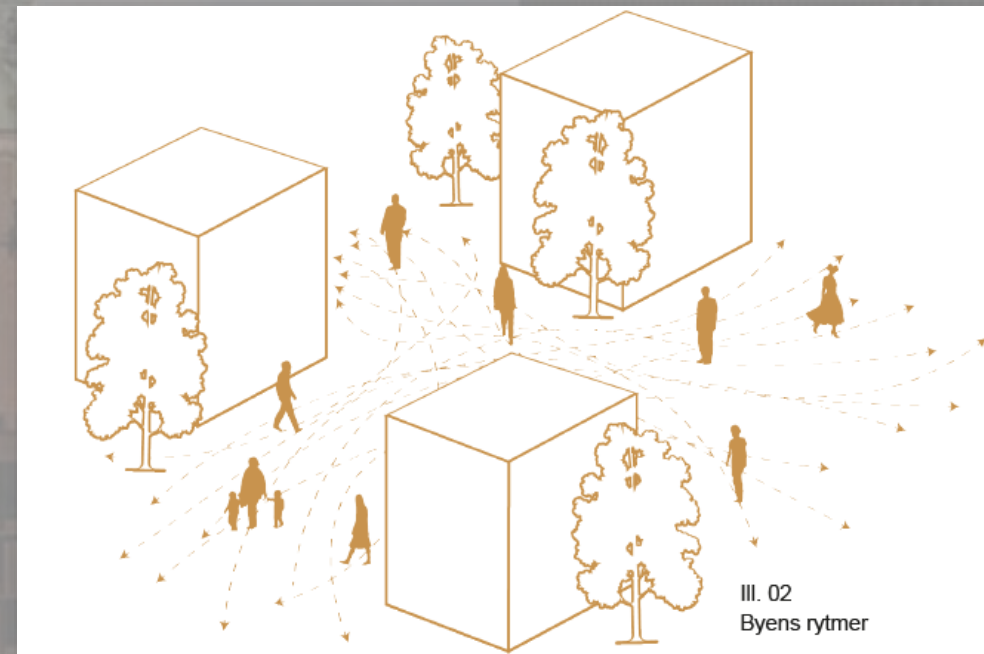
Hvorfor 15 minutter ?

- ❖ Tidsintervallet på 15 minutter er ikke det afgørende. Det kan lige så vel være 5, 10 eller 20 min.
- ❖ Dog er den tidsmæssige dimension vigtig, da den foreslår et skift fra at måle afstande i km til at fokusere på hvor lang tid det tager - den oplevede tid!
- ❖ Konceptet foreslår at integrere den tidsmæssige dimension i planlægningen ved at kombinere tid, rum, bevægelse i det byggede miljø - Multifunktionalitet



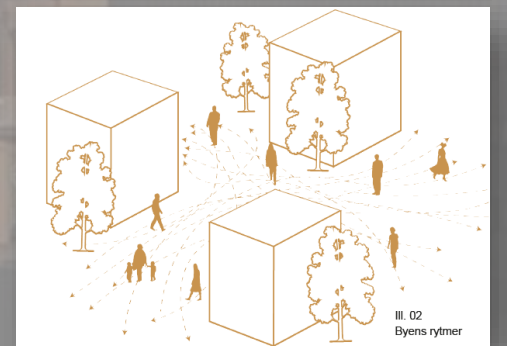
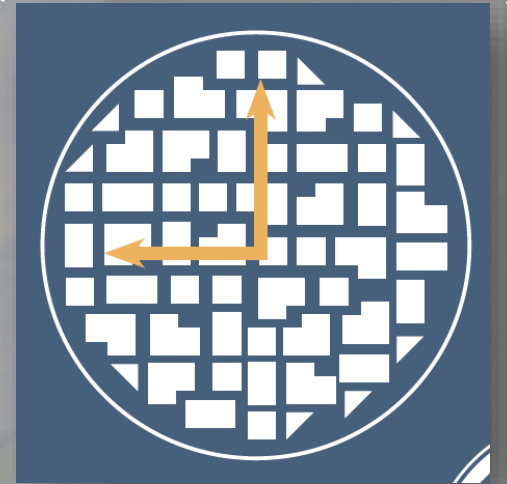
Hvorfor 15 minutter ?

- ❖ Tidsintervallet på 15 minutter er ikke det afgørende. Det kan lige så vel være 5, 10 eller 20 min.
- ❖ Dog er den tidsmæssige dimension vigtig, da den foreslår et skift fra at måle afstande i km til at fokusere på hvor lang tid det tager - den oplevede tid!
- ❖ Konceptet foreslår at integrere den tidsmæssige dimension i planlægningen ved at kombinere tid, rum, bevægelse i det byggede miljø - Multifunktionalitet



Hvorfor 15 minutter ?

- ❖ Tidsintervallet på 15 minutter er ikke det afgørende. Det kan lige så vel være 5, 10 eller 20 min.
- ❖ Dog er den tidsmæssige dimension vigtig, da den foreslår et skift fra at måle afstande i km til at fokusere på hvor lang tid det tager - den oplevede tid!
- ❖ Konceptet foreslår at integrere den tidsmæssige dimension i planlægningen ved at kombinere tid, rum, bevægelse i det byggede miljø - Multifunktionalitet



An aerial view of a city skyline. In the center, a tall brick church spire with a green copper roof stands out. To its left is a large, modern building with a curved facade and vertical wooden slats. To the right is a tall, dark glass skyscraper with the 'SAS' logo at the top. The sky is blue with scattered white clouds. The text '15 Minutters Byen i praksis' is overlaid in white, bold font across the middle of the image.

15 Minutters Byen i praksis

Det er ikke en færdig opskrift

- ❖ 15 minutters byen er ikke en færdig opskrift, men en ingrediensliste
- ❖ Skal tilpasses den lokale kontekst og gøres til sit eget
- ❖ Udgangspunkt i udfordringer, borgerne og deres hverdagsliv
- ❖ Stærke fortællinger om det gode liv i Indre By

”Plads til det mangfoldige hverdagsliv i Indre By – en beboet bydel”

**Klima og miljø
Trafik og mobilitet
Byplanlægning**



Hvordan skal pladsen bruges ?

Byliv



Grøn mobilitet



Grønne områder

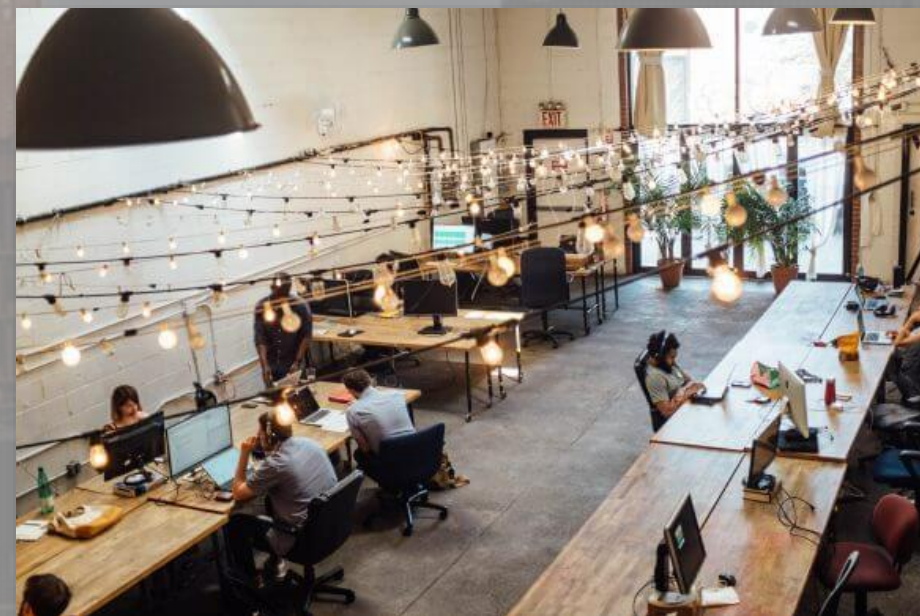


Multifunktionalitet

Grønne skolegårde



Lokale fjernarbejdspladser



By eksperimenter

Midlertidig omdannelse af vejareal



Hvem skal prioriteres ?

**Sikre skoleveje og
forgroening af byen**



Medbestemmelse

Borger Budget (Paris)



Cykeldrevne mobile afstemningsbokse, der er placeret på strategiske offentlige steder for at fremme afstemningen.



Offentlig præsentation og afstemning for PB-projekter



Lokal afstemningsboks



Spørgsmål ?

Debat: Hvilken by drømmer du om?

- 1. Hils på naboen**
- 2. Fortæl hinanden jeres drøm for Indre By og resten af København
I har tre minutter hver**
- 3. Diskutér potentialer og udfordringer for jeres drømme**
- 4. Giv et resumé af jeres samtale til resten af forsamlingen**

Videre proces

- Det er muligt at afgive høringssvar til Forslag til Kommuneplan 2024 på Bliv Hørt-portalen frem til den 24. oktober 2024
- Indre By Lokaludvalg bruger input fra aftenen som en del af grundlaget for vores høringssvar om Forslag til Kommuneplan 2024
- Vi lægger alle vores høringssvar på vores hjemmeside www.indrebylokaludvalg.kk.dk



Kommende møder

Borgermøde om bylivsgade i Hovedvagtsgade

HUSET, Salon K

8. oktober kl. 19:30-21

Mødet er arrangeret af Teknik- og Miljøforvaltningen

Lokaludvalgsmøde

Trinitatis Sognehus

10. oktober kl. 18:30-22:00

Byudviklingsgruppemøde


Brolæggerstræde 14A

23. oktober kl. 17:00-19:00

Borgermøde om cykelparkering

MBK Kursuscenter

31. oktober kl. 19:30-21:30



Følg med i vores kalender på www.indrebylokaludvalg.kk.dk - her kan du også melde dig til vores nyhedsbrev

Tak for i aften



Skriv til indrebylokaludvalg@okf.kk.dk