



Velkommen til borgermøde om lokalt beredskab

Indre By Lokaludvalg
Bethesda, 6. maj 2026

Dagsorden

- Kl. 16.30 Velkomst ved Aage Staghøj, forperson for Indre By Lokaludvalg
- Kl. 16:35 Fællessang ved Jakob Erle (IAED)
- Kl. 16:40 Københavns beredskab og forventningerne til lokalsamfund, borgere og virksomheder. Oplæg ved Christian Wagner, Krise og beredskabskoordinator i Københavns Kommune
- Kl. 17:00 Hvordan kan vi i Indre By styrke vores eget beredskab? Oplæg ved Louise K. Jühne Paulsen, Beredskabschef hos Røde Kors
- Kl. 17.20 Folkeoplysningen kan styrke vores beredskab. Oplæg ved Charlotte Lorenzen, Aftenskolernes Samråd i København
- Kl. 17.40 Pause
- Kl. 17.50 Spørgsmål, erfaringsdeling, forslag til Indre By Lokaludvalg. Modereret af Jakob Erle (IAED)
- Kl. 18.20 Tak for i eftermiddag ved Aage Staghøj, forperson for Indre By Lokaludvalg

Indledningssang:

Det er i dag et vejr - et solskinsvejr

1. Det er i dag et vejr - et solskinsvejr!
O, søde vår, så er du atter nær!
Nu vil jeg glemme rent, at det var vinter,
nu vil jeg gå og købe hyacinter
og bringe dem til én, som jeg har kær.

2. Hun købte af de hvide og de blå,
hun købte af de smukkeste, hun så.
Det er i dag et vejr! Og solen skinner!
Og om mig svæver lutter lyse minder,
dem ta'r jeg med til den, jeg tænker på.

3. Og de kom svævende i ring og rad.
Hun gik imellem dem og var så glad.
Det er i dag et solskin uden mage!
Og jeg har solskin nok til mange dage,
og jeg må kysse hvert et lille blad.

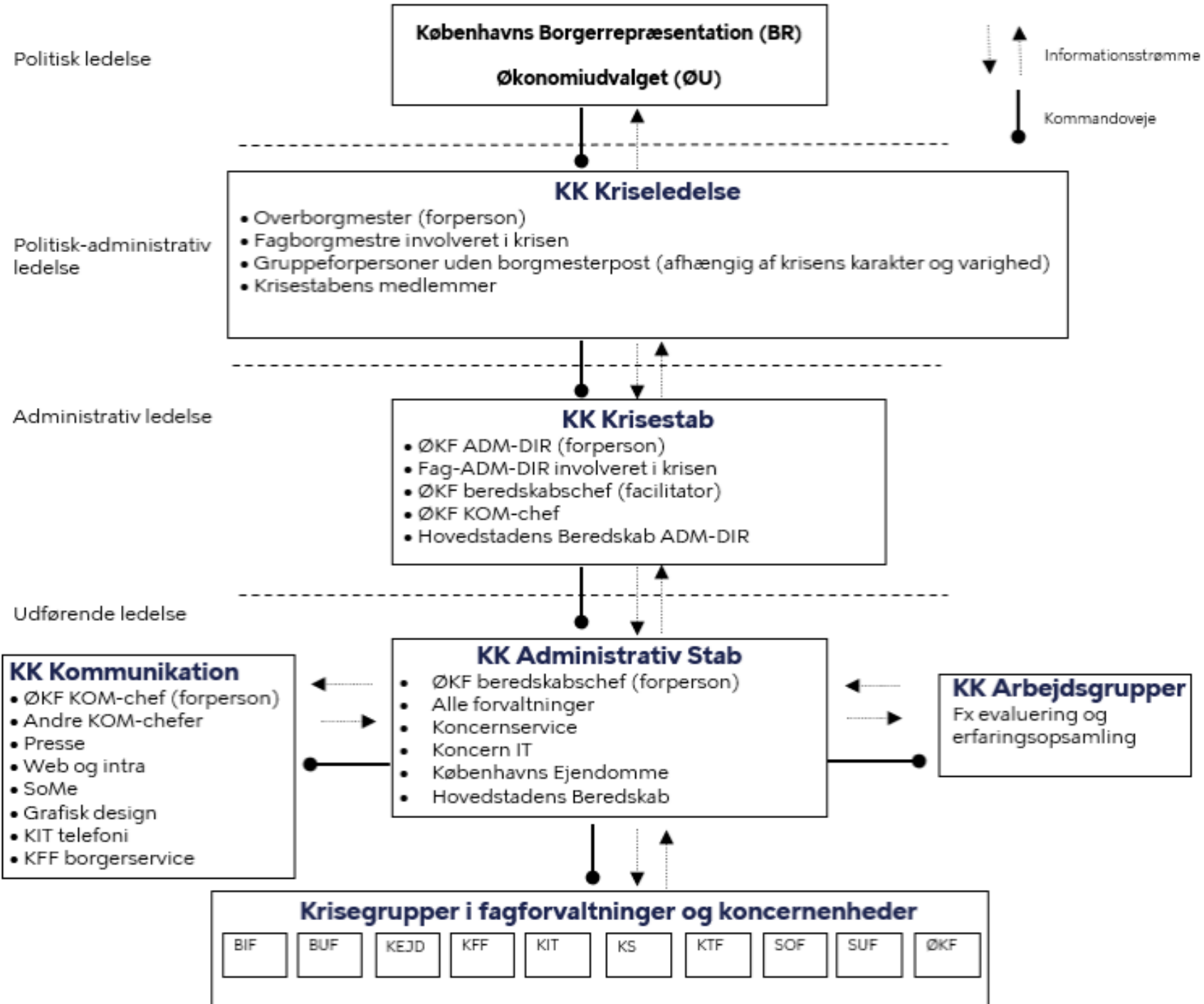
4. Hun kyssede dem alle, hver især,
hun bragte dem til den, hun havde kær.
Min ven, her kommer jeg med hyacinter!
Min ven, nu glemmer vi, at det var vinter!
Det er i dag et vejr, et solskinsvejr -!

Borgermøde om krisestyringsorganisation



Christian Wagner
Krise og Beredskabskoordinator
Klima-, Teknik- og Miljøforvaltningen

Billede er AI genereret



Billede er AI genereret



**Københavns
kommunes
kriseorganisation**

Driftsniveauer

Driftniveau N

Normal driftssituation, hvor dagligdagens opgaver løses i institutions-, enheds-, afdelings- eller forvaltningsmæssigt regi, og hvor driftsforstyrrelser og hændelser kun i mindre omfang påvirker opgavevaretagelsen og serviceniveauet.

Driftniveau 1

Hændelse der påvirker én forvaltnings fastlagte serviceniveau, men som kan håndteres inden for og med forvaltningens egne ressourcer. Evt. med assistance fra forvaltning/kommune, leverandører og/eller redningsberedskabet.

Aktivering af Krisegrupper (Støtte fra DAS)...

Driftniveau 2

Hændelse der påvirker to eller flere forvaltningers serviceniveauer og som medfører behov for koordinering af opgaveløsninger på tværs af forvaltningerne, evt. med assistance fra forvaltning/kommune, leverandører og/eller redningsberedskabet.

Aktivering af DAS og Krisegrupper...

Driftniveau 3

Hændelse der påvirker flertallet af, eller alle forvaltninger og kræver koordination på tværs af alle forvaltninger samt overblik/politisk stillingtagen til anvendelse af kommunens økonomiske midler og ressourcer i øvrigt.

Aktivering af DAS og Krisegrupper og evt. aktivering af Kriseledelse...

- Indvirkningen på kommunens evne til at opretholde serviceniveauet afgør, hvilke driftsniveau hændelsen placeres på
- Fastsættes af Hovedstadens Beredskab.

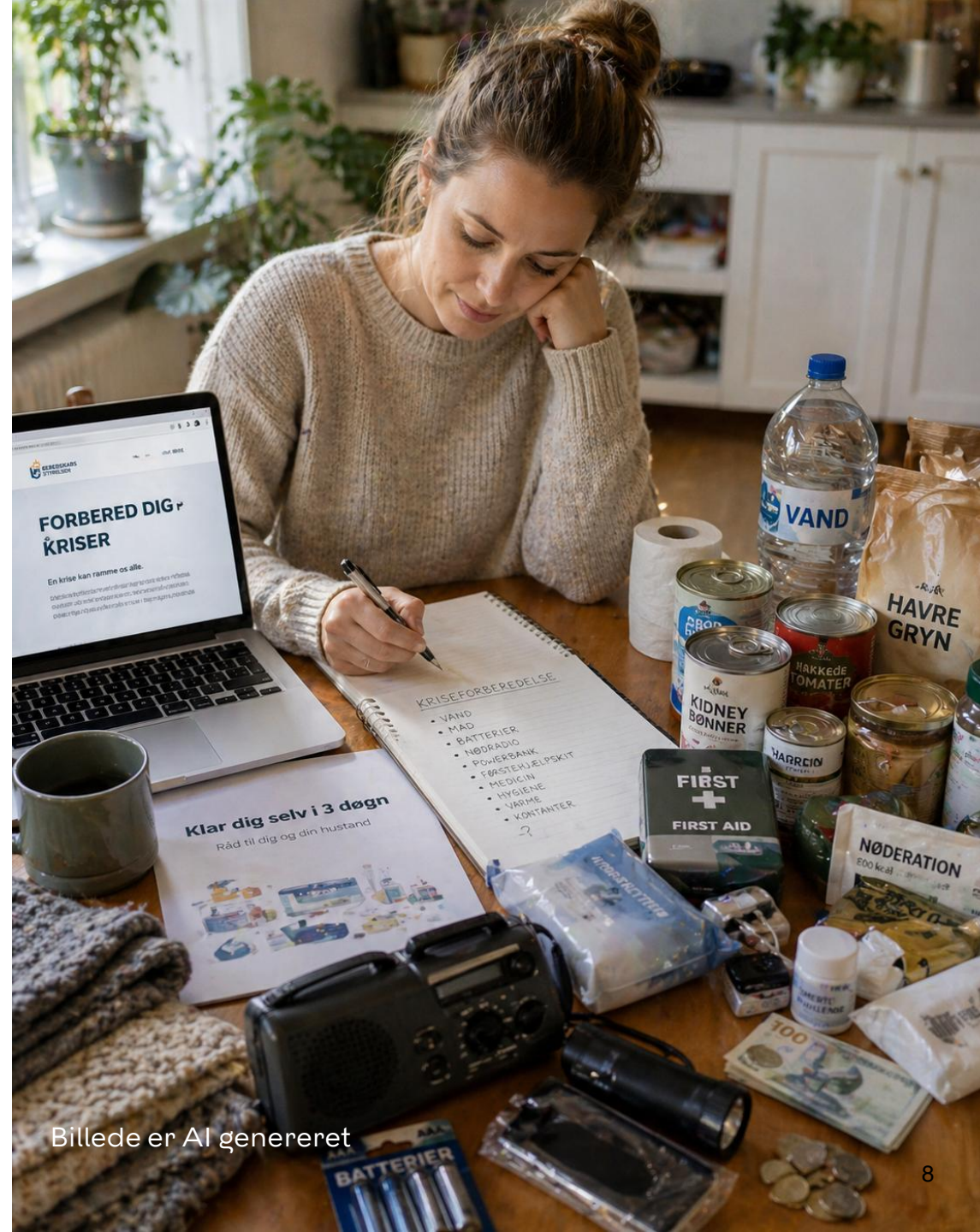
Kilde. S. 13 <https://hbr.dk/wp-content/uploads/2016/09/F%C3%A6lles-plan-for-Fortsat-Drift.pdf>



Hvordan kommer KTF i spil?



Hvad kan du selv gøre?



Billede er AI genereret

Adfærd under krise (det mange overser)

Anbefalinger handler ikke kun om ting - men også adfærd:

Du skal kunne:

Blive hjemme og klare dig selv
Følge myndighedernes meldinger
Hjælpe nærmeste familie/naboer

Undgå:

At belaste nødberedskab unødigt (sygdom, skade, brand etc.)
Panikindkøb og hamstring (offline løsning til sept.)

Varsling: <https://www.borger.dk/politi-retsvaesen-forsvar/Forsvar-og-beredskab/varsling-ved-ulykker-og-katastrofer>

Den nye retning Der er sket en vigtig ændring:
Danmark går mod **"totalberedskab"**

Ansvar deles mellem:

Borgere
Virksomheder
Myndigheder

Det betyder:

Du er nu en aktiv del af beredskabet
- ikke bare en passiv modtager af hjælp.



Billede er AI genereret



HVORDAN BIDRAGER VI TIL FREMTIDENS BEREDSKAB



Louise K. Jühne Paulsen, beredskabschef



Stærke fællesskaber skaber resiliens

"Ændringer i de former for social kapital som eksisterede før katastrofen er begrænsede i tid og effekt. De sociale netværk efter en katastrofe er en refleksion af de forhold som eksisterede før katastrofen"

Fri oversættelse af Daniel Aldrich i *Building Resilience* (2012)

*Government representative,
nongovernmental organization (NGO),
or authority figure*

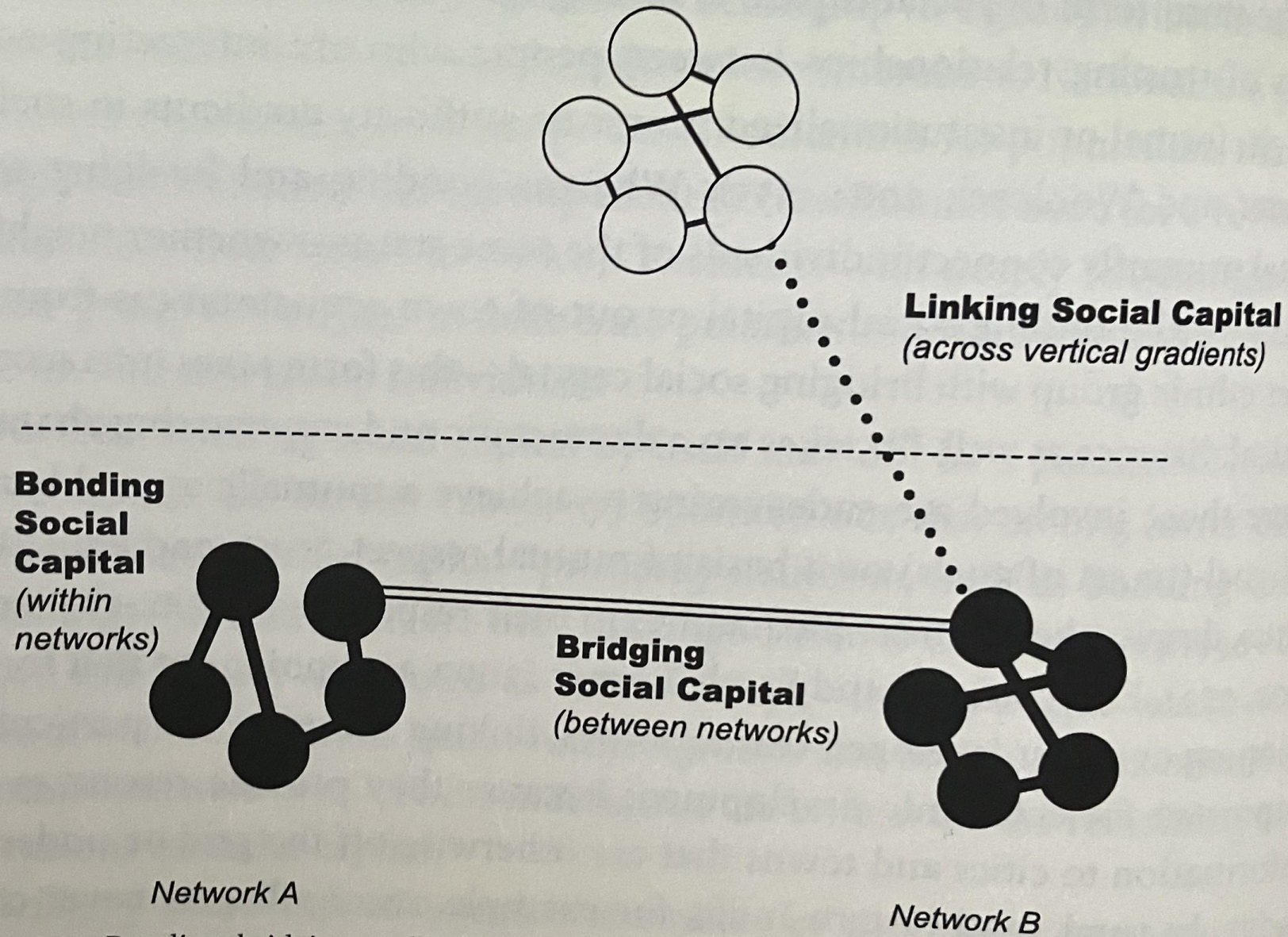


FIGURE 1. Bonding, bridging, and linking social capital.



**Civilsamfundet kan
yde øjeblikkelig
bistand og støtte**





Civilsamfundet kan understøtte myndighedernes kommunikation



**Civilsamfundet kan
styrke social
samhørighed og tillid**





Civilsamfundet kan bidrage til genopretning og modstandskraft





Civilsamfundet kan kan bidrage til et socialt beredskab



Sådan arbejder vi med beredskab i Røde Kors



04-05-2026

Modelfoto 20 20

Røde Kors tillægsværddi til samfundets beredskab?



Røde Kors:

- Hverdags-opgaver = kriseopgaver
- 40.000 frivillige i hele landet = redundans
- Organiseret i lokalafdelinger med bestyrelser og frivillige ledere
- Bestyrelserne samarbejder ofte med kommunen
- Kombination af frivillige, ansatte og ad hoc frivillige/digital organiseret





Hvad er vores frivilliges styrker

- Støtte til sårbare mennesker
- Organisere og lede frivillige
- Organisere praktiske indsatser
- Røde Kors = at handle i kriser





Massemobilisering
af frivillige



Organisering og uddeling af
spontandonationer



Støtte til evakuering af
danske statsborgere



Informationsmøde om
krisereaktioner



Social assistance



Psykosocial hjælpelinje



Tryghedszone



Tryghedsvandring



RØDE KORS I KRISER

OVERSIGT OVER OPGAVER I BEREDSKABET





SAMMEN OM SAMFUNDSSIKKERHED

RØDE KORS' BEREDSKABSSTRATEGI 2025-2029





Hvad kan I gøre i Indre By?

- Invitér naboer til et møde – husk kage!
- Tal om, hvad der vedrører jer i fællesskab
Hvordan kan I forberede jer sammen og støtte hinanden, hvis en krise opstår
- Brug en tænkt men mulig situation som udgangspunkt – fx et længerevarende strømnedbrud. Tal om konsekvenserne og om, hvilke forberedelser der vil kunne hjælpe jer mest
- Læs mere her: [SAMSIKs vejledning: Styrk jeres lokale beredskab – for boligforeninger og fællesskaber](#)





Beredskabsplan?

Hold det simpelt: "Hvem gør hvad og hvordan?"

3 trin

- Lave en kontaktlister
- Aftale et samlingssted
- Tale om, hvem der kan hjælpe med hvad.

Derefter kan I udbygge planen, efterhånden som I har behov og lyst.

[Læs mere: Skabelon-til-lokal-beredskabsplan-for-beboer-andels-og-grundejerforeninger.pdf](#)





**FOR HJÆLP TIL INDKØB AF HJEMMEBEREDSKAB TIL
SÅRBARE BORGERE:
Ring til Røde Kors Parat: 38 202 202**



DRØFTELSE OG SPØRGSMÅL



Aftenskolernes Samråd København

Vi vil skabe en by, hvor aftenskolerne og voksenundervisningen spiller en naturlig rolle i borgernes liv.

Folkeoplysning på aftenskolerne giver kursisterne mulighed for at tilegne sig viden, fordybe sig og udvikle sig.

Voksenundervisningen skaber engagerede og oplyste borgere.

Folkeoplysningen i det lokale beredskab

Hvordan kan folkeoplysningen, herunder aftenskoler, bidrage til beredskab i København - før og under en krise?



Demokratisk dialog og tillid

Aftenskolerne er en demokratisk institution, hvor borgere kan diskutere samfundsudfordringer åbent.

Dette skaber tillid til institutionerne og modvirker konspirationsteorier, som ofte breder sig i krisetider.



Folkeoplysning, og specifikt aftenskolerne i København, har en unik position

De underviser ikke kun i fag, men skaber fællesskaber og netværk på tværs af sociale skel.

I en krisesituation (krig, klima, strømudfald, pandemi) er det netop disse netværk og den lokale forankring, der kan blive afgørende for samfundets beredskab.



Udfordringen i indre by

Skabelse af lokalt fællesskab:

En af de største udfordringer i kriser er, at folk ikke kender deres naboer.



Hvordan aftenskoler styrker vores fællesskab før og under kriser

Aftenskolerne samler mennesker fra forskellige baggrunde, aldre og erhverv.

Når man har mødt sin nabo i et sprogkursus eller en håndværksworkshop, er det nemmere at hjælpe hinanden, hvis strømmen går eller der opstår panik.



Videnstransmission og kompetenceopbygning

- **Aftenskolerne kan tilbyde kurser, der direkte styrker den enkelte evne til at klare sig selv og andre:**
 - **Førstehjælp og nødhjælp:** Kurser i livreddende førstehjælp, brandforebyggelse og nødforsyning.
 - **Klimatilpasning:** Undervisning i grønne løsninger, vandhåndtering eller hvordan man sikrer boligen mod oversvømmelse.
 - **Digital sikkerhed:** I en krigssituation eller under cyberangreb er viden om digital sikkerhed og misinformation afgørende.
 - **Sprog og kulturforståelse:** I en pandemi eller flygtningekrise er sproglige barrierer en stor udfordring. Aftenskolerne kan hurtigt mobilisere oversættere eller undervise i nødvendigt fagsprog for at sikre, at alle forstår myndighedernes besked.

Under krisen: Mobilisering og koordinering (1)

- Når krisen indtræffer, kan aftenskolerne fungere som en en blød infrastruktur, der kan tilpasses hurtigt:
- **Omdannelse til lokale knudepunkter:** Aftenskolerne har lokaler, køkkener og udstyr. De kan hurtigt omdannes til:
 - **Modtagelsescentre:** For hjemløse ved oversvømmelser eller strømafbud.
 - **Informationspunkter:** Hvor myndighederne kan nå ud til befolkningen med korrekte oplysninger (modvirke desinformation).
 - **Fælles madlavning:** Hvis forsyningskæden bryder sammen, kan skolernes køkkener bruges til at lave mad til de mest sårbare i kvarteret.

Mobilisering og koordinering (2)

- **Psykologisk støtte og tryghed:** I en krise (f.eks. krig eller pandemi) er ensomhed og angst store trusler. Aftenskolerne kan tilbyde et fysiske rum for møder, hvor folk kan tale sammen, få støtte og føle sig som en del af noget større. Det er en form for "socialt beredskab".
- **Særligt fokus på sårbare grupper:** Aftenskolerne har erfaring med at nå de udsatte (flygtninge, ældre, socialt udsatte). I en krise kan de identificere og hjælpe dem, der ellers ville blive glemt i den generelle beredskabsplanlægning.

Kontakt

Charlotte Lorenzen

Aftenskolernes Samråd

Charlotte.lorenzen@gmail.com

Tlf. 51282930

Pause



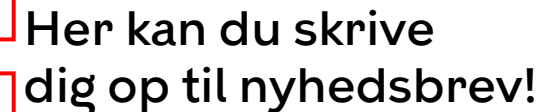
Spørgsmål, ideer, forslag

- Hvad var det mest overraskende, I hørte i dagens præsentation?
- Vores lokale superkræfter. Hvad gør vi allerede i vores kvarter? Hvilke ressourcer, naboer eller foreninger har vi, der kan hjælpe i en krise?
- Hvad er vores største behov?
- Har I et forslag til vores første handling?
- Hvordan skaber vi en kultur, hvor vi ikke venter på at problemer opstår?
- Hvad forventer vi af IBLU?

Videre proces

- Indre By Lokaludvalg beslutter i et kommende lokaludvalgsmøde, hvorledes det vil bruge input fra borgermødet om lokalt beredskab
- Følg med i kommende aktiviteter:
 - indrebylokaludvalg.kk.dk
 - facebook.com/indrebylokaludvalg
 - instagram.com/vores_indre_by

Her kan du skrive
dig op til nyhedsbrev!



Tak for jeres tid og input!